

Zorgprofessional: resultaten van het OPTIMA onderzoek



Als zorgprofessional ben ik het eerste aanspreekpunt voor ouders

Het is soms lastig om met alle wensen en belangen rekening te houden

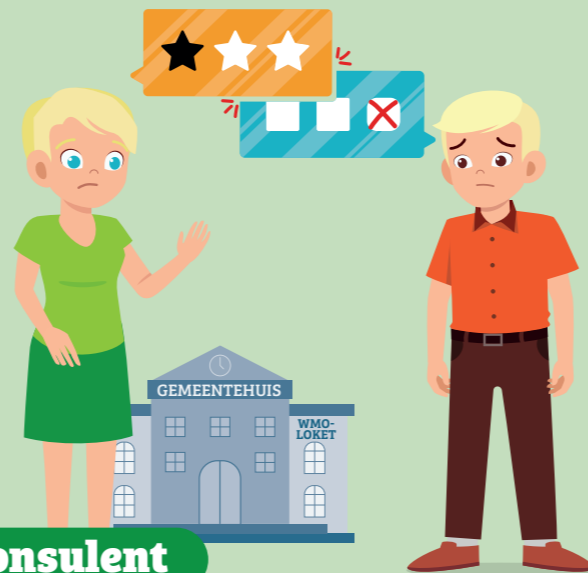
Zorgprofessional

Ouders

Helaas heb ik per kind maar een beperkt aantal uren beschikbaar

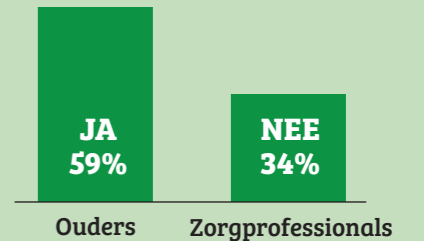


Ik stel een programma van eisen voor de rolstoel op, neem verantwoordelijkheid, ondersteun ouders en pleit voor de goede match



Complexiteit van regels en afspraken tussen leveranciers en gemeente bemoeilijkt het proces voor de zorgprofessional

De zorgprofessional heeft bij het opstellen van het programma van eisen al een merk rolstoel op het oog



Aanbevelingen

1. Participatie (voor het hele gezin) is het uitgangspunt van de voorziening en de rolstoel ondersteunt dit
2. Verantwoordelijkheden en overwegingen vaststellen en inzichtelijk maken. Stand van zaken van aanvraag moet transparant zijn voor iedereen, overwegingen moeten gedeeld worden
3. Casemanager aanwijzen voor het aanvragen van de voorzieningen en het ondersteunen van ouders in het proces
4. Zorgprofessionals aanwezig bij de passing en aflevering
5. Scholing van zorgprofessionals in product kennis, kennis over zitten en rijden, en participatie

Wmo consulent

Leverancier

Ik ben vaak aanwezig bij het passen...

...maar niet bij de aflevering



Ik weet wel veel van het kind

...maar minder over de instelmogelijkheden van de rolstoel



- Dilemma's**
- Goed rijden
 - Maatwerk
 - Zit comfort
 - Groei

OPTIMA is mogelijk gemaakt door:

